

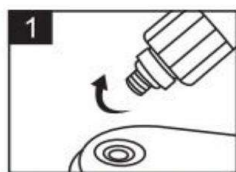
On-board charging pump

(Please read this manual carefully before use)

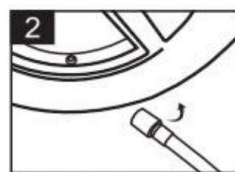
Product description



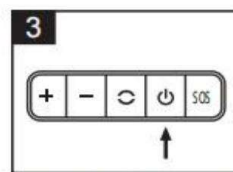
instructions



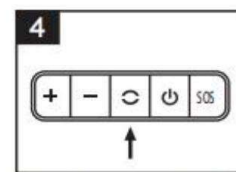
1 Connect the inflation pipe to the air pump



2 Connect the other end of the inflation tube to the tire valve to be inflated



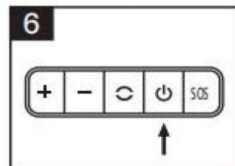
3 Press and hold the "⏻" key to turn on or off



4 Press the "⌂" key to switch modes "⌂" "⌂" "⌂" "⌂" four modes Optional



5 Press the "+" or "-" key to preset the tire pressure



6 Press "⏻" again to start the air pump



7 Wait for the air pump to automatically fill and stop, and remove Air nozzle, turn off the power switch

Integrierte Ladepumpe

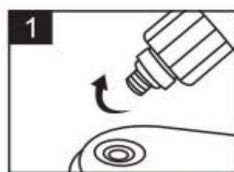
(Bitte lesen Sie dieses Handbuch vor der Verwendung sorgfältig durch)

Produktbeschreibung

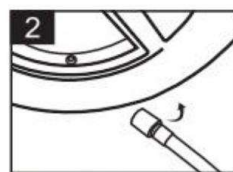


- | | |
|--|----------------------------|
| 1 Modussymbol | 8 Reifendruck reduzieren |
| 2 Digitale Reifendruckanzeige | 9 Reifendruck erhöhen |
| 3 Reifendruckeinheit | 10 Aufladestation |
| 4 Batteriestandsanzeige | 11 Inflationsschlauch |
| 5 Schlüssel zum Herunterfahren starten | 12 Luftdüsenchnittstelle |
| 6 SOS-Lichttaste | 13 Inflationsschnittstelle |
| 7 Modus-Taste | 14 LED-Licht |

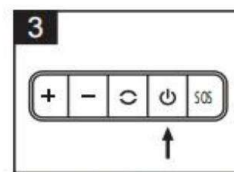
Anweisungen



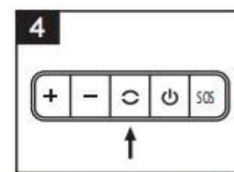
1 Schließen Sie das Füllrohr an zur Luftpumpe



2 Schließen Sie das andere Ende an Verbinden Sie den Füllschlauch mit dem aufzupumpenden Reifenventil



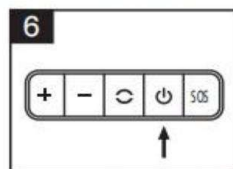
3 Halten Sie die Taste „**o**“ gedrückt ein- oder auszuschalten



4 Drücken Sie zum Umschalten die Taste „**o**“.
modes" " four
Modi Optional



5 Drücken Sie die Taste „+“ oder „-“ um den Reifendruck vor einzustellen



6 Drücken Sie erneut, um zu starten die Luftpumpe



7 Warten Sie, bis die Luftpumpe funktioniert automatisch füllen und stoppen, und Luftdüse entfernen.drehen den Netzschalter ausschalten

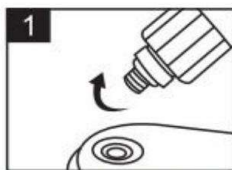
Pompe de charge embarquée

(Veuillez lire attentivement ce manuel avant utilisation)

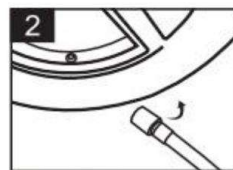
Description du produit



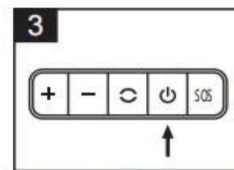
instructions



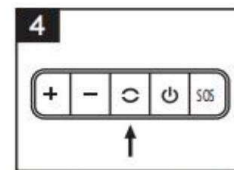
1 Connectez le tuyau de gonflage à la pompe à air



2 Connectez l'autre extrémité de le tube de gonflage à la valve du pneu à gonfler



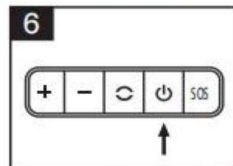
3 Appuyez et maintenez la touche "I" pour allumer ou éteindre



4 Appuyez sur la touche "0" pour changer modes " " four modes Facultatif



5 Appuyez sur la touche "+" pour prérégler la pression des pneus



6 Appuyez à nouveau pour démarrer la pompe à air



7 Attendez que la pompe à air remplir et arrêter automatiquement, et retirez la buse d'air. Tournez éteindre l'interrupteur d'alimentation

オンボード充電ポンプ

(ご使用前にこの説明書をよくお読みください)

製品説明



手順

